

โครงสร้างการกำหนดส่วนราชการ

โครงสร้าง

จากการที่องค์การบริหารส่วนตำบล ได้กำหนดภารกิจหลักและภารกิจรองที่จะดำเนินการดังกล่าวโดยองค์การบริหารส่วนตำบล กำหนดตำแหน่งของพนักงานส่วนตำบลให้ตรงกับภารกิจดังกล่าว และระยะแรกการกำหนดโครงสร้างส่วนราชการที่จะรองรับการดำเนินการตามภารกิจนั้น อาจกำหนดเป็นภารกิจอยู่ในงาน หรือกำหนดเป็นฝ่าย และในระยะต่อไป เมื่อมีการดำเนินการตามภารกิจนั้น และองค์การบริหารส่วนตำบลพิจารณาเห็นว่า ภารกิจนั้นมีปริมาณงานมากพอก็อาจจะพิจารณาตั้งเป็นส่วนต่อไป ดังนี้

โครงสร้างตามแผนอัตรากำลังปัจจุบัน	โครงสร้างตามแผนอัตรากำลังใหม่	หมายเหตุ
<p>๑. สำนักปลัด อบต.</p> <p>๑.๑ ฝ่ายบริหารงานทั่วไป</p> <p>๑.๑.๑ งานบริหารทั่วไป</p> <p>๑.๑.๒ งานบริหารงานบุคคล</p> <p>๑.๒.๓ งานกฎหมายและคดี</p> <p>๑.๑.๔ งานอนามัยและสิ่งแวดล้อม</p> <p>๑.๑.๕ งานส่งเสริมสุขภาพและสาธารณสุข</p> <p>๑.๑.๖ งานรักษาความสะอาด</p> <p>๑.๒ ฝ่ายนโยบายและแผน</p> <p>๑.๒.๑ งานนโยบายและแผน</p> <p>๑.๒.๒ งานป้องกันและบรรเทาสาธารณภัย</p> <p>๑.๒.๓ งานกิจการสภา อบต.</p> <p>๒. กองคลัง</p> <p>๒.๑ ฝ่ายการเงิน</p> <p>๒.๑.๑ งานการเงิน</p> <p>๒.๑.๒ งานพัฒนาและจัดเก็บรายได้</p> <p>๒.๑.๓ งานทะเบียนทรัพย์สินและพัสดุ</p> <p>๒.๒ ฝ่ายบัญชี</p> <p>๒.๒.๑ งานบัญชี</p> <p>๒.๒.๒ งานธุรการ</p> <p>๓. กองช่าง</p> <p>๓.๑ ฝ่ายก่อสร้าง</p> <p>๓.๑.๑ งานก่อสร้าง</p> <p>๓.๑.๒ งานธุรการ</p> <p>๓.๒ ฝ่ายออกแบบและควบคุมอาคาร</p> <p>๓.๒.๑ งานออกแบบและควบคุมอาคาร</p> <p>๓.๒.๒ งานประสานสาธารณูปโภค</p> <p>๓.๒.๓ งานผังเมือง</p>	<p>๑. สำนักปลัด อบต.</p> <p>๑.๑ ฝ่ายบริหารงานทั่วไป</p> <p>๑.๑.๑ งานบริหารทั่วไป</p> <p>๑.๑.๒ งานบริหารงานบุคคล</p> <p>๑.๒.๓ งานกฎหมายและคดี</p> <p>๑.๑.๔ งานอนามัยและสิ่งแวดล้อม</p> <p>๑.๑.๕ งานส่งเสริมสุขภาพและสาธารณสุข</p> <p>๑.๑.๖ งานรักษาความสะอาด</p> <p>๑.๒ ฝ่ายนโยบายและแผน</p> <p>๑.๒.๑ งานนโยบายและแผน</p> <p>๑.๒.๒ งานป้องกันและบรรเทาสาธารณภัย</p> <p>๑.๒.๓ งานกิจการสภา อบต.</p> <p>๒. กองคลัง</p> <p>๒.๑ ฝ่ายการเงิน</p> <p>๒.๑.๑ งานการเงิน</p> <p>๒.๑.๒ งานพัฒนาและจัดเก็บรายได้</p> <p>๒.๑.๓ งานทะเบียนทรัพย์สินและพัสดุ</p> <p>๒.๒ ฝ่ายบัญชี</p> <p>๒.๒.๑ งานบัญชี</p> <p>๒.๒.๒ งานธุรการ</p> <p>๓. กองช่าง</p> <p>๓.๑ ฝ่ายก่อสร้าง</p> <p>๓.๑.๑ งานก่อสร้าง</p> <p>๓.๑.๒ งานธุรการ</p> <p>๓.๒ ฝ่ายออกแบบและควบคุมอาคาร</p> <p>๓.๒.๑ งานออกแบบและควบคุมอาคาร</p> <p>๓.๒.๒ งานประสานสาธารณูปโภค</p> <p>๓.๒.๓ งานผังเมือง</p>	

โครงสร้างตามแผนอัตรากำลังปัจจุบัน	โครงสร้างตามแผนอัตรากำลังใหม่	หมายเหตุ
<p>๔. กองการศึกษา ศาสนาและวัฒนธรรม</p> <p>๔.๑ ฝ่ายบริหารการศึกษา</p> <p>๔.๑.๑ งานธุรการ</p> <p>๔.๑.๒ งานประสานกิจกรรม</p> <p>๔.๑.๓ งานส่งเสริมการศึกษา</p> <p>๔.๒ ฝ่ายส่งเสริมการศึกษา ศาสนาและวัฒนธรรม</p> <p>๔.๒.๑ งานส่งเสริมการศึกษา ศาสนาและวัฒนธรรม</p> <p>๔.๒.๒ งานส่งเสริมกิจการโรงเรียน</p> <p>๔.๒.๓ งานศูนย์พัฒนาเด็กเล็ก</p> <p>๔.๒.๔ งานกีฬาและนันทนาการ</p> <p>๔.๒.๕ งานศูนย์วัฒนธรรม</p>	<p>๔. กองการศึกษา ศาสนาและวัฒนธรรม</p> <p>๔.๑ ฝ่ายบริหารการศึกษา</p> <p>๔.๑.๑ งานธุรการ</p> <p>๔.๑.๒ งานประสานกิจกรรม</p> <p>๔.๑.๓ งานส่งเสริมการศึกษา</p> <p>๔.๒ ฝ่ายส่งเสริมการศึกษา ศาสนาและวัฒนธรรม</p> <p>๔.๒.๑ งานส่งเสริมการศึกษา ศาสนาและวัฒนธรรม</p> <p>๔.๒.๒ งานส่งเสริมกิจการโรงเรียน</p> <p>๔.๒.๓ งานศูนย์พัฒนาเด็กเล็ก</p> <p>๔.๒.๔ งานกีฬาและนันทนาการ</p> <p>๔.๒.๕ งานศูนย์วัฒนธรรม</p> <p>๔.๓ สถานศึกษาในสังกัด</p> <p><u>ศูนย์พัฒนาเด็กเล็กวัดนาขุม</u></p> <ul style="list-style-type: none"> - งานบริหารทั่วไปศูนย์พัฒนาเด็กเล็ก - งานจัดการเรียนการสอน - งานการเงิน บัญชี และพัสดุ <p><u>ศูนย์พัฒนาเด็กเล็กวัดห้วยเหล่า</u></p> <ul style="list-style-type: none"> - งานบริหารทั่วไปศูนย์พัฒนาเด็กเล็ก - งานจัดการเรียนการสอน - งานการเงิน บัญชี และพัสดุ <p><u>ศูนย์พัฒนาเด็กเล็กบ้านห้วยเหล่า</u></p> <ul style="list-style-type: none"> - งานบริหารทั่วไปศูนย์พัฒนาเด็กเล็ก - งานจัดการเรียนการสอน - งานการเงิน บัญชี และพัสดุ <p><u>ศูนย์พัฒนาเด็กเล็กบ้านม่วงขุม</u></p> <ul style="list-style-type: none"> - งานบริหารทั่วไปศูนย์พัฒนาเด็กเล็ก - งานจัดการเรียนการสอน - งานการเงิน บัญชี และพัสดุ <p><u>ศูนย์พัฒนาเด็กเล็กบ้านสุขข้าม</u></p> <ul style="list-style-type: none"> - งานบริหารทั่วไปศูนย์พัฒนาเด็กเล็ก - งานจัดการเรียนการสอน - งานการเงิน บัญชี และพัสดุ <p>๔.๔ หน่วยศึกษานิเทศก์</p> <ul style="list-style-type: none"> - งานนิเทศการศึกษา - งานศึกษาค้นคว้าทางวิชาการ - งานวิเคราะห์วิจัยพัฒนาหลักสูตร - งานติดตาม ตรวจสอบและประเมินผล 	

โครงสร้างตามแผนอัตรากำลังปัจจุบัน	โครงสร้างตามแผนอัตรากำลังใหม่	หมายเหตุ
<p>๕. กองสวัสดิการสังคม</p> <p>๕.๑ ฝ่ายสวัสดิการและพัฒนาชุมชน</p> <p>๕.๑.๑ งานสวัสดิการและพัฒนาชุมชน</p> <p>๕.๑.๒ งานส่งเสริมอาชีพและพัฒนาสตรี</p> <p>๕.๑.๓ งานสร้างเสริมสุขภาวะชุมชน</p> <p>๕.๑.๔ งานองค์กรแห่งการเรียนรู้</p> <p>๕.๑.๕ งานธุรการ</p> <p>๕.๒ ฝ่ายสังคมสงเคราะห์</p> <p>๕.๒.๑ งานสังคมสงเคราะห์</p> <p>๕.๒.๒ งานระบบข้อมูล</p>	<p>๕. กองสวัสดิการสังคม</p> <p>๕.๑ ฝ่ายสวัสดิการและพัฒนาชุมชน</p> <p>๕.๑.๑ งานสวัสดิการและพัฒนาชุมชน</p> <p>๕.๑.๒ งานส่งเสริมอาชีพและพัฒนาสตรี</p> <p>๕.๑.๓ งานสร้างเสริมสุขภาวะชุมชน</p> <p>๕.๑.๔ งานองค์กรแห่งการเรียนรู้</p> <p>๕.๑.๕ งานธุรการ</p> <p>๕.๒ ฝ่ายสังคมสงเคราะห์</p> <p>๕.๒.๑ งานสังคมสงเคราะห์</p> <p>๕.๒.๒ งานระบบข้อมูล</p>	

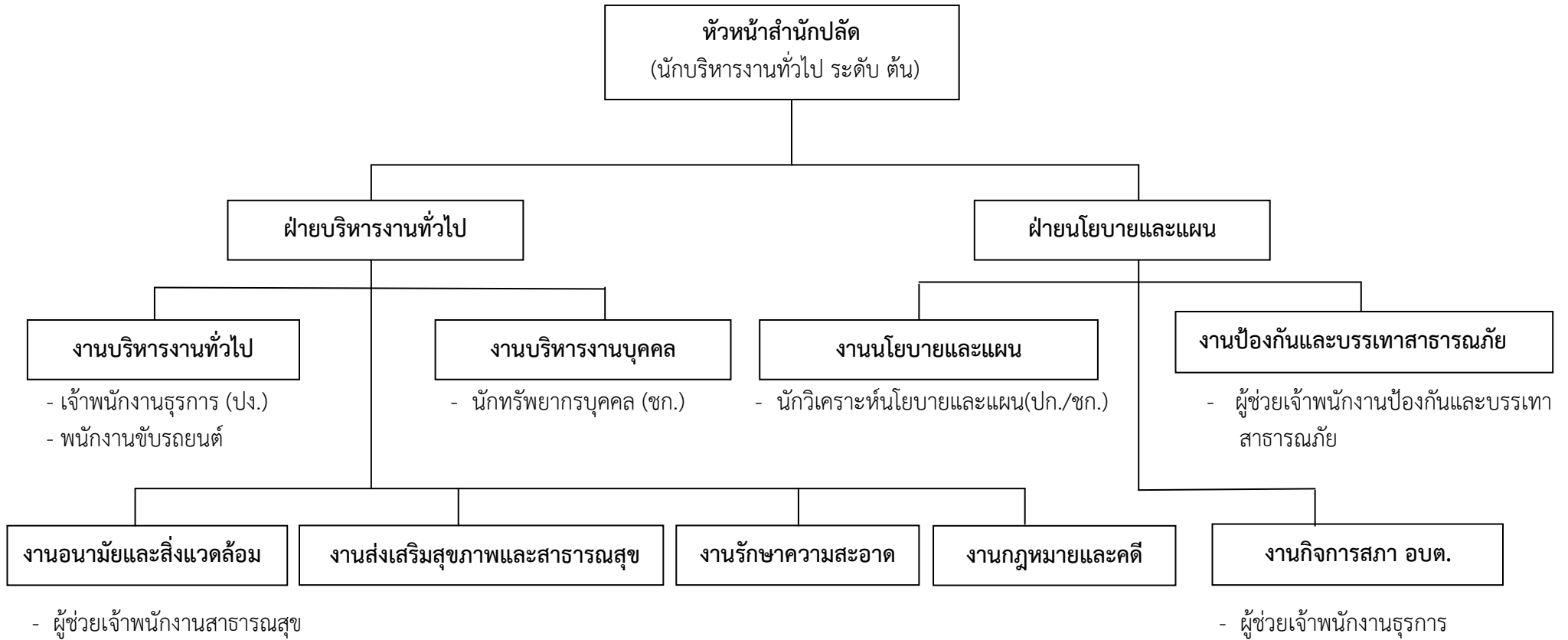
แผนภูมิโครงสร้างการแบ่งส่วนราชการตามแผนอัตรากำลัง ๓ ปี ปีงบประมาณ ๒๕๖๑ - ๒๕๖๓
 (ตามระบบจำแนกตำแหน่ง ในระบบแห่ง)
 กรอบโครงสร้างส่วนราชการ ขององค์การบริหารส่วนตำบล

ปลัดองค์การบริหารส่วนตำบล
 (นักบริหารงานท้องถิ่น ระดับต้น)

รองปลัดองค์การบริหารส่วนตำบล
 (นักบริหารงานท้องถิ่น ระดับต้น)

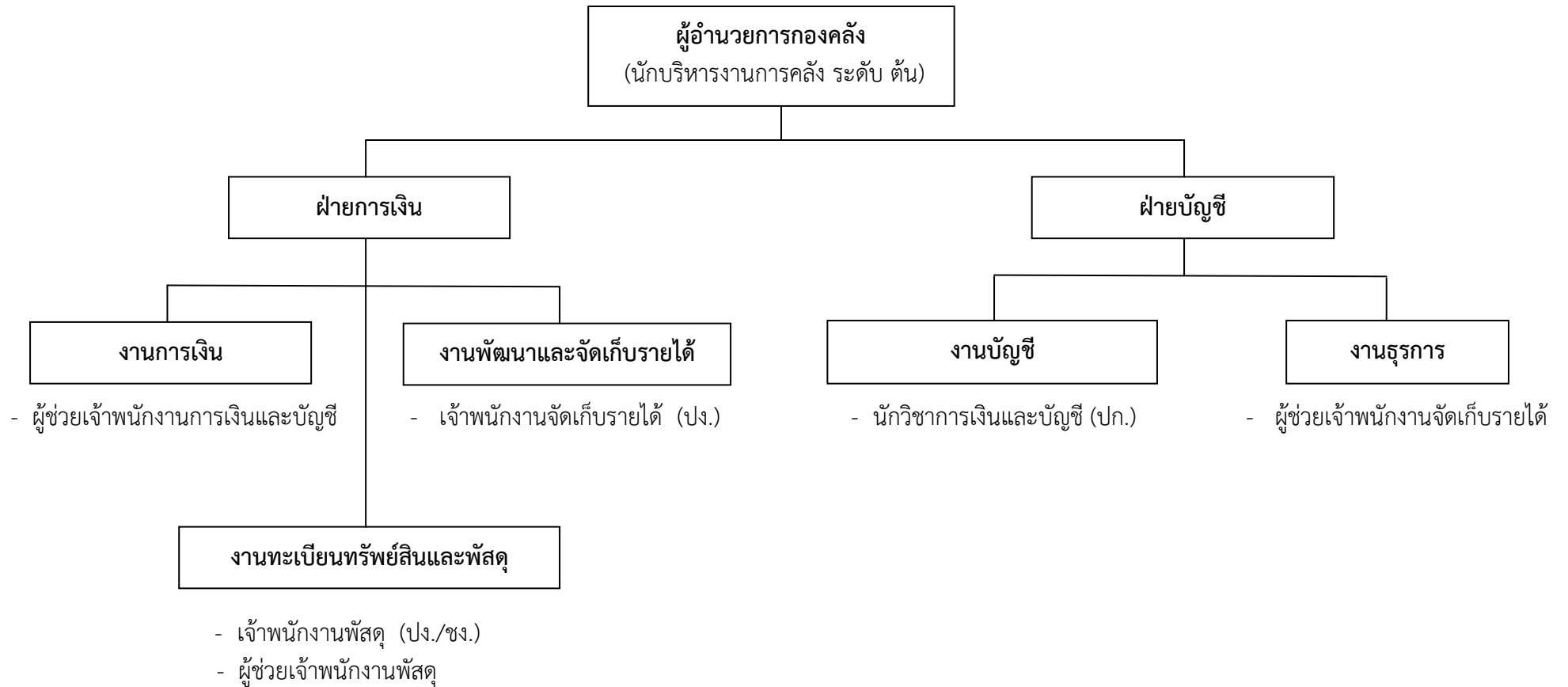


โครงสร้างของสำนักปลัด อบต.



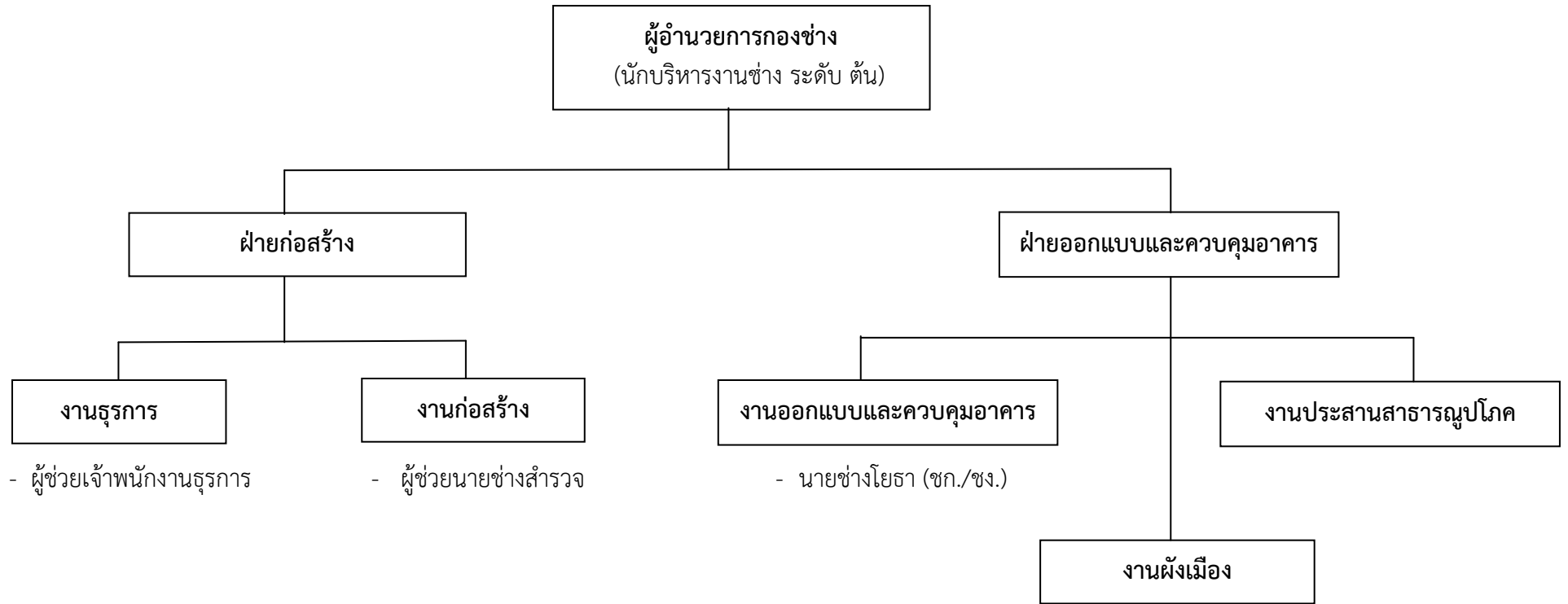
ระดับ	อำนาจการท้องถิ่น			วิชาการ				ทั่วไป			ลูกจ้างประจำ	พนักงานจ้าง	รวม
	ต้น	กลาง	สูง	ปฏิบัติการ	ชำนาญการ	ชำนาญการพิเศษ	เชี่ยวชาญ	ปฏิบัติงาน	ชำนาญงาน	อาวุโส			
จำนวน	๑	-	-	-	๑	-		๑	-	-	-	๔	๗

โครงสร้างของกองคลัง



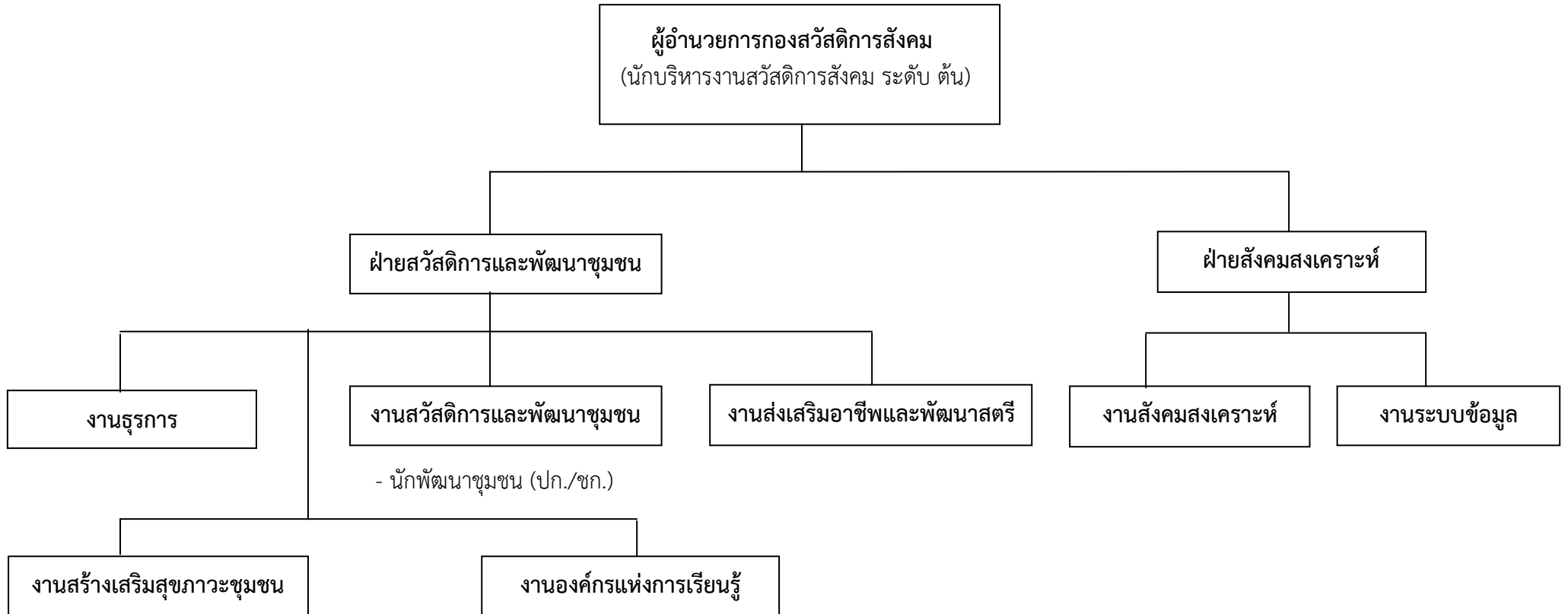
ระดับ	อำนาจ Thornton			วิชาการ				ทั่วไป			ลูกจ้างประจำ	พนักงานจ้าง	รวม
	ต้น	กลาง	สูง	ปฏิบัติการ	ชำนาญการ	ชำนาญการพิเศษ	เชี่ยวชาญ	ปฏิบัติงาน	ชำนาญงาน	อาวุโส			
จำนวน	๑	-	-	๑	-	-		๑	-	-	-	๓	๖

โครงสร้างของกองช่าง



ระดับ	อำนาจ Thornton			วิชาการ				ทั่วไป			ลูกจ้างประจำ	พนักงานจ้าง	รวม
	ต้น	กลาง	สูง	ปฏิบัติการ	ชำนาญการ	ชำนาญการพิเศษ	เชี่ยวชาญ	ปฏิบัติงาน	ชำนาญงาน	อาวุโส			
จำนวน	๑	-	-	-	-	-	-	-	๑	-	-	๒	๔

โครงสร้างของกองสวัสดิการสังคม



ระดับ	อำนาจการท้องถิ่น			วิชาการ				ทั่วไป			ลูกจ้างประจำ	พนักงานจ้าง	รวม
	ต้น	กลาง	สูง	ปฏิบัติการ	ชำนาญการ	ชำนาญการพิเศษ	เชี่ยวชาญ	ปฏิบัติงาน	ชำนาญงาน	อาวุโส			
จำนวน	๑	-	-	๑	-	-		-	-	-	-	-	๒

