

## ๘. โครงสร้างการกำหนดส่วนราชการ

### ๘.๑ โครงสร้าง

จากการที่องค์การบริหารส่วนตำบล ได้กำหนดภารกิจหลักและภารกิจรองที่จะดำเนินการ ดังกล่าวโดยองค์การบริหารส่วนตำบล กำหนดตำแหน่งของพนักงานส่วนตำบลให้ตรงกับภารกิจดังกล่าว และระยะแรกการกำหนดโครงสร้างส่วนราชการที่จะรองรับการดำเนินการตามภารกิจนั้น อาจกำหนดเป็นภารกิจอยู่ในงาน หรือกำหนดเป็นฝ่าย และในระยะต่อไป เมื่อมีการดำเนินการตามภารกิจนั้น และองค์การบริหารส่วนตำบล พิจารณาเห็นว่า ภารกิจนั้นมีปริมาณงานมากพอที่จะพิจารณาตั้งเป็นส่วนต่อไป ดังนี้

โครงสร้างตามแผนอัตรากำลังปัจจุบัน	โครงสร้างตามแผนอัตรากำลังใหม่	หมายเหตุ
<p>๑. สำนักปลัด อบต.</p> <p>๑.๑ ฝ่ายบริหารงานทั่วไป</p> <p>๑.๑.๑ งานบริหารทั่วไป</p> <p>๑.๑.๒ งานบริหารงานบุคคล</p> <p>๑.๒.๓ งานกฎหมายและคดี</p> <p>๑.๑.๔ งานอนามัยและสิ่งแวดล้อม</p> <p>๑.๑.๕ งานส่งเสริมสุขภาพและสาธารณสุข</p> <p>๑.๑.๖ งานรักษาความสะอาด</p> <p>๑.๒ ฝ่ายนโยบายและแผน</p> <p>๑.๒.๑ งานนโยบายและแผน</p> <p>๑.๒.๒ งานป้องกันและบรรเทาสาธารณภัย</p> <p>๑.๒.๓ งานกิจการสภา อบต.</p> <p>๒. กองคลัง</p> <p>๒.๑ ฝ่ายการเงิน</p> <p>๒.๑.๑ งานการเงิน</p> <p>๒.๑.๒ งานพัฒนาและจัดเก็บรายได้</p> <p>๒.๑.๓ งานทะเบียนทรัพย์สินและพัสดุ</p> <p>๒.๒ ฝ่ายบัญชี</p> <p>๒.๒.๑ งานบัญชี</p> <p>๒.๒.๒ งานธุรการ</p>	<p>๑. สำนักปลัด อบต.</p> <p>๑.๑ ฝ่ายบริหารงานทั่วไป</p> <p>๑.๑.๑ งานบริหารทั่วไป</p> <p>๑.๑.๒ งานนโยบายและแผน</p> <p>๑.๑.๓ งานป้องกันและบรรเทาสาธารณภัย</p> <p>๑.๑.๔ งานกิจการสภา อบต.</p> <p>๑.๒ ฝ่ายอำนวยการ</p> <p>๑.๒.๑ งานบริหารงานบุคคล</p> <p>๑.๒.๒ งานกฎหมายและคดี</p> <p>๑.๒.๓ งานอนามัยและสิ่งแวดล้อม</p> <p>๑.๒.๔ งานส่งเสริมสุขภาพและสาธารณสุข</p> <p>๑.๒.๕ งานรักษาความสะอาด</p> <p>หน่วยตรวจสอบภายใน งานตรวจสอบภายใน</p> <p>๒. กองคลัง</p> <p>๒.๑ ฝ่ายการเงินและบัญชี</p> <p>๒.๑.๑ งานการเงิน</p> <p>๒.๑.๒ งานบัญชี</p> <p>๒.๑.๓ งานธุรการ</p> <p>๒.๒ ฝ่ายพัฒนารายได้</p> <p>๒.๒.๑ งานพัฒนาและจัดเก็บรายได้</p> <p>๒.๒.๒ งานทะเบียนทรัพย์สินและพัสดุ</p>	

โครงสร้างตามแผนอัตรากำลังปัจจุบัน	โครงสร้างตามแผนอัตรากำลังใหม่	หมายเหตุ
<p>๓. กองช่าง</p> <p>๓.๑ ฝ่ายก่อสร้าง</p> <p>๓.๑.๑ งานก่อสร้าง</p> <p>๓.๑.๒ งานธุรการ</p> <p>๓.๒ ฝ่ายออกแบบและควบคุมอาคาร</p> <p>๓.๒.๑ งานออกแบบและควบคุมอาคาร</p> <p>๓.๒.๒ งานประสานสาธารณูปโภค</p> <p>๓.๒.๓ งานผังเมือง</p> <p>๔. กองการศึกษา ศาสนาและวัฒนธรรม</p> <p>๔.๑ ฝ่ายบริหารการศึกษา</p> <p>๔.๑.๑ งานธุรการ</p> <p>๔.๑.๒ งานการศึกษาปฐมวัย</p> <p>    <u>สถานศึกษาในสังกัด</u></p> <p>    ศูนย์พัฒนาเด็กเล็กองค์การบริหาร</p> <p>    ส่วนตำบลนาชุม</p> <p>๔.๑.๓ งานแผนและโครงการ</p> <p>๔.๑.๓ งานระบบสารสนเทศ</p> <p>๔.๑.๓ งานงบประมาณ</p> <p>๔.๒ ฝ่ายส่งเสริมการศึกษา ศาสนาและวัฒนธรรม</p> <p>๔.๒.๑ งานส่งเสริมการศึกษา</p> <p>๔.๒.๒ งานกีฬาและนันทนาการ</p> <p>๔.๒.๓ งานกิจการศาสนา</p> <p>๔.๒.๔ งานส่งเสริมประเพณีศิลปะและวัฒนธรรม</p> <p>๔.๒.๕ งานกิจกรรมเด็กและเยาวชน</p> <p>๕. กองสวัสดิการสังคม</p> <p>๕.๑ ฝ่ายสวัสดิการและพัฒนาชุมชน</p> <p>๕.๑.๑ งานสวัสดิการและพัฒนาชุมชน</p> <p>๕.๑.๒ งานส่งเสริมอาชีพและพัฒนาสตรี</p> <p>๕.๑.๓ งานสร้างเสริมสุขภาวะชุมชน</p> <p>๕.๑.๔ งานองค์กรแห่งการเรียนรู้</p> <p>๕.๑.๕ งานธุรการ</p> <p>๕.๒ ฝ่ายสังคมสงเคราะห์</p> <p>๕.๒.๑ งานสังคมสงเคราะห์</p> <p>๕.๒.๒ งานระบบข้อมูล</p>	<p>๓. กองช่าง</p> <p>๓.๑ ฝ่ายควบคุมอาคาร</p> <p>๓.๑.๑ งานผังเมือง</p> <p>๓.๑.๒ งานประสานสาธารณูปโภค</p> <p>๓.๑.๓ งานธุรการ</p> <p>๓.๒ ฝ่ายก่อสร้างและซ่อมบำรุง</p> <p>๓.๒.๑ งานก่อสร้าง</p> <p>๓.๒.๒ งานออกแบบและควบคุมอาคาร</p> <p>๔. กองการศึกษา ศาสนาและวัฒนธรรม</p> <p>๔.๑ ฝ่ายบริหารการศึกษา</p> <p>๔.๑.๑ งานธุรการ</p> <p>๔.๑.๒ งานการศึกษาปฐมวัย</p> <p>    <u>สถานศึกษาในสังกัด</u></p> <p>    ศูนย์พัฒนาเด็กเล็กองค์การบริหาร</p> <p>    ส่วนตำบลนาชุม</p> <p>๔.๑.๓ งานแผนและโครงการ</p> <p>๔.๑.๓ งานระบบสารสนเทศ</p> <p>๔.๑.๓ งานงบประมาณ</p> <p>๔.๒ ฝ่ายส่งเสริมการศึกษา ศาสนาและวัฒนธรรม</p> <p>๔.๒.๑ งานส่งเสริมการศึกษา</p> <p>๔.๒.๒ งานกีฬาและนันทนาการ</p> <p>๔.๒.๓ งานกิจการศาสนา</p> <p>๔.๒.๔ งานส่งเสริมประเพณีศิลปะและวัฒนธรรม</p> <p>๔.๒.๕ งานกิจกรรมเด็กและเยาวชน</p> <p>๕. กองสวัสดิการสังคม</p> <p>๕.๑ ฝ่ายส่งเสริมสวัสดิการสังคม</p> <p>๕.๑.๑ งานสวัสดิการและพัฒนาชุมชน</p> <p>๕.๑.๒ งานส่งเสริมอาชีพและพัฒนาสตรี</p> <p>๕.๑.๓ งานสร้างเสริมสุขภาวะชุมชน</p> <p>๕.๑.๔ งานองค์กรแห่งการเรียนรู้</p> <p>๕.๑.๕ งานธุรการ</p> <p>๕.๒ ฝ่ายสังคมสงเคราะห์</p> <p>๕.๒.๑ งานสังคมสงเคราะห์</p> <p>๕.๒.๒ งานระบบข้อมูล</p>	

## ๘.๒ การวิเคราะห์การกำหนดตำแหน่ง

ตามข้อ ๘.๑ องค์การบริหารส่วนตำบลนาขุม ได้วิเคราะห์กำหนดตำแหน่งจากภารกิจที่จะดำเนินการในแต่ละส่วนราชการในระยะเวลา ๓ ปีข้างหน้า ซึ่งเป็นการสะท้อนให้เห็นว่าปริมาณงานในแต่ละส่วนราชการมีเท่าใด เพื่อนำมาวิเคราะห์ว่าจะใช้ตำแหน่งประเภทใด สายงานใด จำนวนเท่าใด ในส่วนราชการนั้น จึงจะเหมาะสมกับภารกิจ ปริมาณ เพื่อให้คุ้มค่าต่อการใช้จ่ายงบประมาณขององค์การบริหารส่วนตำบลนาขุม และเพื่อให้การบริหารงานขององค์การบริหารส่วนตำบลนาขุม เป็นไปอย่างมีประสิทธิภาพ ประสิทธิผล โดยนำผลการวิเคราะห์ตำแหน่งมาบันทึกข้อมูลลงในกรอบอัตรากำลัง ๓ ปี ดังนี้

กรอบอัตรากำลัง ๓ ปี ระหว่างปี พ.ศ. ๒๕๖๔ - ๒๕๖๖  
องค์การบริหารส่วนตำบลนาขุม อำเภอบ้านโคก จังหวัดอุดรธานี

ส่วนราชการ	กรอบ อัตรากำลัง เดิม	อัตรากำลังที่คาดว่าจะต้อง ใช้ในช่วงระยะเวลา ๓ ปี ข้างหน้า			เพิ่ม/ลด			หมายเหตุ
		๒๕๖๔	๒๕๖๕	๒๕๖๖	๒๕๖๔	๒๕๖๕	๒๕๖๖	
ปลัดองค์การบริหารส่วนตำบล (นักบริหารท้องถิ่น ระดับ ต้น)	๑	๑	๑	๑	-	-	-	กำหนดเพิ่ม
รองปลัดองค์การบริหารส่วนตำบล (นักบริหารท้องถิ่น ระดับ ต้น)	๑	๑	๑	๑	-	-	-	
<u>หน่วยตรวจสอบภายใน</u> นักวิชาการตรวจสอบภายใน(ปก./ชก.)	-	๑	๑	๑	+๑	-	-	
<u>สำนักปลัด อบต.</u> หัวหน้าสำนักปลัด (นักบริหารงานทั่วไป ระดับ ต้น)	๑	๑	๑	๑	-	-	-	
นักวิเคราะห์นโยบายและแผน(ปก./ชก.)	๑	๑	๑	๑	-	-	-	
นักทรัพยากรบุคคล(ชก.)	๑	๑	๑	๑	-	-	-	
นักวิชาการสาธารณสุข(ปก./ชก.)	๑	๑	๑	๑	-	-	-	
นิติกร(ปก./ชก.)	๑	๑	๑	๑	-	-	-	
จพง.ป้องกันและบรรเทา สาธารณภัย(ปง./ชง.)	๑	๑	๑	๑	-	-	-	
จพง.ธุรการ (ปง./ชง.)	๑	๑	๑	๑	-	-	-	
<u>พนักงานจ้างตามภารกิจ</u> ผู้ช่วยเจ้าพนักงานสาธารณสุข	๑	๑	๑	๑	-	-	-	
ผู้ช่วยเจ้าพนักงานธุรการ	๑	๑	๑	๑	-	-	-	
ขับรถยนต์	๑	๑	๑	๑	-	-	-	
ผู้ช่วย จพง.ป้องกันและบรรเทา สาธารณภัย	๑	๑	๑	๑	-	-	-	
<u>กองคลัง</u> ผู้อำนวยการกองคลัง (นักบริหารงานการคลัง ระดับ ต้น)	๑	๑	๑	๑	-	-	-	
นักวิชาการเงินและบัญชี (ชก.)	๑	๑	๑	๑	-	-	-	
เจ้าพนักงานจัดเก็บรายได้ (ชง.)	๑	๑	๑	๑	-	-	-	
เจ้าพนักงานพัสดุ (ปง./ชง.)	๑	๑	๑	๑	-	-	-	

ส่วนราชการ	กรอบ อัตรากำลัง ดั้งเดิม	อัตราตำแหน่งที่คาดว่าจะต้อง ใช้ในช่วงระยะเวลา ๓ ปี ข้างหน้า			เพิ่ม/ลด			หมายเหตุ
		๒๕๖๔	๒๕๖๕	๒๕๖๖	๒๕๖๔	๒๕๖๕	๒๕๖๖	
<u>พนักงานจ้างตามภารกิจ</u>								
ผู้ช่วยเจ้าพนักงานจัดเก็บรายได้	๑	๑	๑	๑	-	-	-	
ผู้ช่วยเจ้าพนักงานการเงินและบัญชี	๑	๑	๑	๑	-	-	-	
ผู้ช่วยเจ้าพนักงานพัสดุ	๑	๑	๑	๑	-	-	-	
<u>กองช่าง</u>								
ผู้อำนวยการกองช่าง (นักบริหารงานช่าง ระดับ ต้น)	๑	๑	๑	๑	-	-	-	
นายช่างโยธา (ปง./ชง.)	๑	๑	๑	๑	-	-	-	
<u>พนักงานจ้างตามภารกิจ</u>								
ผู้ช่วยนายช่างสำรวจ	๑	๑	๑	๑	-	-	-	
ผู้ช่วยเจ้าพนักงานธุรการ	๑	๑	๑	๑	-	-	-	
ผู้ช่วยนายช่างโยธา	๑	๑	๑	๑	-	-	-	
ผู้ช่วยนายช่างไฟฟ้า	๑	๑	๑	๑	-	-	-	
<u>กองการศึกษา ศาสนาและวัฒนธรรม</u>								
ผู้อำนวยการกองการศึกษาฯ) (นักบริหารงานการศึกษา ระดับ ต้น)	๑	๑	๑	๑	-	-	-	
นักวิชาการศึกษา (ปก.)	๑	๑	๑	๑	-	-	-	
ศูนย์พัฒนาเด็กเล็กองค์การบริหารส่วน ตำบลนาชุม								
(จำนวนเด็ก ณ ๑๐ มิ.ย. ๖๓ จำนวน ๖๗ คน)								
ครู (ศศ.๑)	๑	๑	๑	๑	-	-	-	
ครู (ศศ.๒)	๒	๒	๒	๒	-	-	-	
<u>พนักงานจ้างตามภารกิจ</u>								
ผู้ดูแลเด็ก	๗	๗	๗	๗	-	-	-	
<u>กองสวัสดิการสังคม</u>								
ผู้อำนวยการกองสวัสดิการสังคม (นักบริหารงานสวัสดิการสังคม ระดับ ต้น)	๑	๑	๑	๑	-	-	-	
นักพัฒนาชุมชน (ปก.)	๑	๑	๑	๑	-	-	-	
รวม	๔๐	๔๑	๔๑	๔๑	+๑	-	-	

๙. ภาวะค่าใช้จ่ายเกี่ยวกับเงินเดือนและประโยชน์ตอบแทนอื่น

๑. สำนักงานปลัดองค์การบริหารส่วนตำบลนาขุม

๑.๑. สำนักงานปลัดองค์การบริหารส่วนตำบลนาขุม มีอัตรากำลังปัจจุบัน

จำนวน ๑๔ ตำแหน่ง ๑๔ อัตรา ดังนี้

ที่	ชื่อสายงาน	ระดับ ตำแหน่ง	จำนวนที่มีอยู่ปัจจุบัน			ค่าใช้จ่ายที่เพิ่มขึ้น(๓)			ค่าใช้จ่ายรวม(๔)		
			จำนวน (คน)	เงินเดือน (๑)	เงินประจำ ตำแหน่ง (๒)	๒๕๖๔	๒๕๖๕	๒๕๖๖	๒๕๖๔	๒๕๖๕	๒๕๖๖
๑	ปลัดองค์การบริหารส่วนตำบล (นักบริหารงานท้องถิ่น)	ต้น	๑	๔๔๒,๓๒๐	๔๘,๐๐๐	๑๓,๒๐๐	๑๓,๔๔๐	๑๔,๑๖๐	๕๐๓,๕๒๐	๕๑๖,๙๖๐	๕๓๑,๑๒๐
๒	รองปลัดองค์การบริหารส่วนตำบล (นักบริหารงานท้องถิ่น)	ต้น	-	๐	๐	๑๓,๐๘๐	๑๓,๐๘๐	๑๓,๒๐๐	๔๗๑,๒๔๐	๔๘๔,๓๒๐	๔๙๗,๕๒๐
๓	นักวิชาการตรวจสอบภายใน สำนักงานปลัด อบต.	ปก./ชก.	-	๐	๐	๓๕๕,๓๒๐	๑๒,๐๐๐	๑๒,๐๐๐	๓๕๕,๓๒๐	๓๖๗,๓๒๐	๓๗๙,๓๒๐
๔	หัวหน้าสำนักปลัด (นักบริหารงานทั่วไป)	ต้น	๑	๓๙๓,๖๐๐	๕๒,๐๐๐	๑๓,๖๒๐	๑๓,๖๒๐	๑๓,๖๒๐	๔๔๙,๒๒๐	๔๖๒,๘๔๐	๔๗๖,๔๖๐
๕	นักทรัพยากรบุคคล	ชก.	๑	๓๖๙,๔๘๐	๐	๑๓,๐๘๐	๑๓,๔๔๐	๑๓,๒๒๐	๓๘๖,๕๖๐	๓๙๖,๐๐๐	๔๐๙,๓๒๐
๖	นักวิเคราะห์นโยบายและแผน	ปก.	๑	๑๙๙,๒๐๐	๐	๘,๒๘๐	๗,๐๘๐	๗,๖๘๐	๒๐๗,๔๘๐	๒๑๕,๕๖๐	๒๒๒,๒๔๐
๗	นิติกร	(ปก./ชก.)	-	๐	๐	๓๕๕,๓๒๐	๑๒,๐๐๐	๑๒,๐๐๐	๓๕๕,๓๒๐	๓๖๗,๓๒๐	๓๗๙,๓๒๐
๘	นักวิชาการสาธารณสุข	(ปก./ชก.)	-	๐	๐	๓๕๕,๓๒๐	๑๒,๐๐๐	๑๒,๐๐๐	๓๕๕,๓๒๐	๓๖๗,๓๒๐	๓๗๙,๓๒๐
๙	เจ้าพนักงานป้องกันและบรรเทา สาธารณภัย	(ปจ./ชง.)	-	๐	๐	๒๙๗,๙๐๐	๙,๗๒๐	๙,๗๒๐	๒๙๗,๙๐๐	๓๐๗,๖๒๐	๓๑๗,๓๔๐
๑๐	เจ้าพนักงานธุรการ	ปจ.	๑	๑๕๕,๖๔๐	๐	๖,๓๖๐	๖,๓๖๐	๖,๔๘๐	๑๖๒,๐๐๐	๑๖๘,๓๖๐	๑๗๔,๘๔๐
๑๑	ผู้ช่วยเจ้าพนักงานสาธารณสุข	-	๑	๑๘๖,๔๘๐	๐	๗,๕๖๐	๗,๐๘๐	๘,๑๖๐	๑๙๔,๐๔๐	๒๐๑,๘๔๐	๒๑๐,๐๐๐
๑๒	ผู้ช่วยเจ้าพนักงานธุรการ	-	๑	๑๖๓,๒๐๐	๐	๖,๖๐๐	๖,๘๔๐	๗,๐๘๐	๑๖๙,๘๐๐	๑๗๖,๖๔๐	๑๘๓,๗๒๐
๑๓	ขับรถยนต์	-	๑	๑๓๘,๐๐๐	๐	๐	๕,๕๒๐	๕,๗๖๐	๑๓๘,๐๐๐	๑๔๓,๕๒๐	๑๔๙,๒๘๐
๑๔	ผู้ช่วยเจ้าพนักงานป้องกันและ บรรเทาสาธารณภัย	-	๑	๑๓๘,๐๐๐	๐	๐	๕,๕๒๐	๕,๗๖๐	๑๓๘,๐๐๐	๑๔๓,๕๒๐	๑๔๙,๒๘๐

๒. กองคลังองค์การบริหารส่วนตำบลนาขุม

๒.๑ กองคลังองค์การบริหารส่วนตำบลนาขุม มีอัตรากำลังปัจจุบัน

จำนวน ๗ ตำแหน่ง ๗ อัตรา

ที่	ชื่อสายงาน	ระดับ ตำแหน่ง	จำนวนที่มีอยู่ปัจจุบัน			ค่าใช้จ่ายที่เพิ่มขึ้น(๓)			ค่าใช้จ่ายรวม(๔)		
			จำนวน (คน)	เงินเดือน (๑)	เงินประจำ ตำแหน่ง (๒)	๒๕๖๔	๒๕๖๕	๒๕๖๖	๒๕๖๔	๒๕๖๕	๒๕๖๖
๑	ผู้อำนวยการกองคลัง (นักบริหารงานการคลัง)	ต้น	๑	๓๙๓,๖๐๐	๕๒,๐๐๐	๑๓,๖๒๐	๑๓,๖๒๐	๑๓,๖๒๐	๔๔๙,๒๒๐	๔๖๒,๘๔๐	๔๗๖,๔๖๐
๒	นักวิชาการเงินและบัญชี	ชก.	๑	๓๐๕,๖๔๐	๐	๑๑,๘๘๐	๑๒,๒๔๐	๑๒,๙๖๐	๓๑๗,๕๒๐	๓๒๙,๗๖๐	๓๔๒,๗๒๐
๓	เจ้าพนักงานจัดเก็บรายได้	ชง.	๑	๒๔๙,๓๒๐	๐	๑๐,๐๘๐	๑๐,๔๔๐	๑๐,๕๖๐	๒๕๙,๔๔๐	๒๖๙,๘๘๐	๒๘๐,๔๔๐
๔	เจ้าพนักงานพัสดุ (ปจ./ชง.)	(ปจ./ ชง.)	๑	๒๙๗,๙๐๐	๐	๙,๗๒๐	๙,๗๒๐	๙,๗๒๐	๓๐๗,๖๒๐	๓๑๗,๓๔๐	๓๒๗,๐๖๖
๕	ผู้ช่วยเจ้าพนักงานจัดเก็บรายได้	-	๑	๑๒๐,๑๒๐	๐	๔,๘๐๐	๕,๐๔๐	๕,๒๘๐	๑๒๔,๙๒๐	๑๒๙,๙๖๐	๑๓๕,๒๔๐
๖	ผู้ช่วยเจ้าพนักงานการเงินและบัญชี	-	๑	๑๒๐,๒๔๐	๐	๔,๘๐๐	๕,๐๔๐	๕,๒๘๐	๑๒๕,๐๔๐	๑๓๐,๐๘๐	๑๓๕,๓๒๐
๗	ผู้ช่วยเจ้าพนักงานพัสดุ	-	๑	๑๕๑,๐๐๐	๐	๕,๖๔๐	๕,๘๘๐	๖,๑๒๐	๑๖๖,๖๔๐	๑๗๒,๕๒๐	๑๗๘,๖๔๐

๓. กองช่างองค์การบริหารส่วนตำบลนาขุม

๓.๑ กองช่างองค์การบริหารส่วนตำบลนาขุม มีอัตรากำลังปัจจุบัน

จำนวน ๖ ตำแหน่ง ๖ อัตรา

ที่	ชื่อสายงาน	ระดับตำแหน่ง	จำนวนที่มีอยู่ปัจจุบัน			ค่าใช้จ่ายที่เพิ่มขึ้น(๓)			ค่าใช้จ่ายรวม(๔)		
			จำนวน (คน)	เงินเดือน (๑)	เงินประจำตำแหน่ง (๒)	๒๕๖๔	๒๕๖๕	๒๕๖๖	๒๕๖๔	๒๕๖๕	๒๕๖๖
๑	ผู้อำนวยการกองช่าง (นักบริหารงานช่าง)	ต้น	๑	๓๙๖,๐๐๐	๕๒,๐๐๐	๑๓,๓๒๐	๑๓,๓๒๐	๑๓,๐๘๐	๔๕๑,๓๒๐	๔๖๔,๖๔๐	๔๗๗,๗๒๐
๒	นายช่างโยธา	ชง.	๑	๒๙๖,๗๖๐	๐	๑๑,๑๖๐	๑๑,๐๔๐	๑๐,๙๒๐	๓๐๗,๙๒๐	๓๑๘,๙๖๐	๓๒๙,๘๘๐
๓	ผู้ช่วยนายช่างสำรวจ	-	-	๑๓๘,๐๐๐	๐	๐	๕,๕๒๐	๕,๗๖๐	๑๓๘,๐๐๐	๑๔๓,๕๒๐	๑๔๙,๒๘๐
๔	ผู้ช่วยเจ้าพนักงานธุรการ	-	๑	๑๔๑,๓๖๐	๐	๕,๗๖๐	๕,๘๘๐	๖,๑๒๐	๑๔๗,๑๒๐	๑๕๓,๐๐๐	๑๕๙,๑๒๐
๕	ผู้ช่วยนายช่างโยธา	-	-	๐	๐	๑๓๘,๐๐๐	๕,๕๒๐	๕,๗๖๐	๑๓๘,๐๐๐	๑๔๓,๕๒๐	๑๔๙,๒๘๐
๖	ผู้ช่วยนายช่างไฟฟ้า	-	-	๐	๐	๑๓๘,๐๐๐	๕,๕๒๐	๕,๗๖๐	๑๓๘,๐๐๐	๑๔๓,๕๒๐	๑๔๙,๒๘๐

๔. กองการศึกษา ศาสนา และวัฒนธรรมองค์การบริหารส่วนตำบลนาขุม

๔.๑ กองการศึกษา ศาสนาและวัฒนธรรมองค์การบริหารส่วนตำบลนาขุม

มีอัตรากำลังปัจจุบัน จำนวน ๔ ตำแหน่ง ๑๒ อัตรา

ที่	ชื่อสายงาน	ระดับตำแหน่ง	จำนวนที่มีอยู่ปัจจุบัน			ค่าใช้จ่ายที่เพิ่มขึ้น(๓)			ค่าใช้จ่ายรวม(๔)		
			จำนวน (คน)	เงินเดือน (๑)	เงินประจำตำแหน่ง (๒)	๒๕๖๔	๒๕๖๕	๒๕๖๖	๒๕๖๔	๒๕๖๕	๒๕๖๖
๑	ผู้อำนวยการกองการศึกษา (นักบริหารงานการศึกษา)	ต้น	๑	๓๙๓,๖๐๐	๕๒,๐๐๐	๑๓,๖๒๐	๑๓,๖๒๐	๑๓,๖๒๐	๔๔๙,๒๒๐	๔๖๒,๘๔๐	๔๗๖,๔๖๐
๒	นักวิชาการศึกษา	ปก.	๑	๒๑๔,๕๖๐	๐	๗,๖๘๐	๗,๖๘๐	๗,๖๘๐	๒๒๒,๒๔๐	๒๒๙,๙๒๐	๒๓๗,๖๐๐
๓	ครู	คศ.๑	๑	๐	๐	๐	๐	๐	๐	๐	๐
๔	ครู	คศ.๒	๒	๐	๐	๐	๐	๐	๐	๐	๐
๕	ผู้ดูแลเด็ก	-	๗	๐	๐	๐	๐	๐	๐	๐	๐

๕. กองสวัสดิการสังคมองค์การบริหารส่วนตำบลนาขุม

๕.๑ กองสวัสดิการสังคมองค์การบริหารส่วนตำบลนาขุม

มีอัตรากำลังปัจจุบัน จำนวน ๒ ตำแหน่ง ๒ อัตรา

ที่	ชื่อสายงาน	ระดับตำแหน่ง	จำนวนที่มีอยู่ปัจจุบัน			ค่าใช้จ่ายที่เพิ่มขึ้น(๓)			ค่าใช้จ่ายรวม(๔)		
			จำนวน (คน)	เงินเดือน (๑)	เงินประจำตำแหน่ง (๒)	๒๕๖๔	๒๕๖๕	๒๕๖๖	๒๕๖๔	๒๕๖๕	๒๕๖๖
๑	ผู้อำนวยการกองสวัสดิการสังคม (นักบริหารงานสวัสดิการสังคม)	ต้น	๑	๓๙๓,๖๐๐	๕๒,๐๐๐	๑๒,๖๒๐	๑๓,๖๒๐	๑๓,๖๒๐	๔๔๙,๒๒๐	๔๖๒,๘๔๐	๔๗๖,๔๖๐
๒	นักพัฒนาชุมชน	ปก.	๑	๑๙๔,๖๔๐	๐	๘,๖๔๐	๗,๕๖๐	๗,๕๖๐	๒๐๓,๒๘๐	๒๑๐,๘๔๐	๒๑๘,๔๐๐

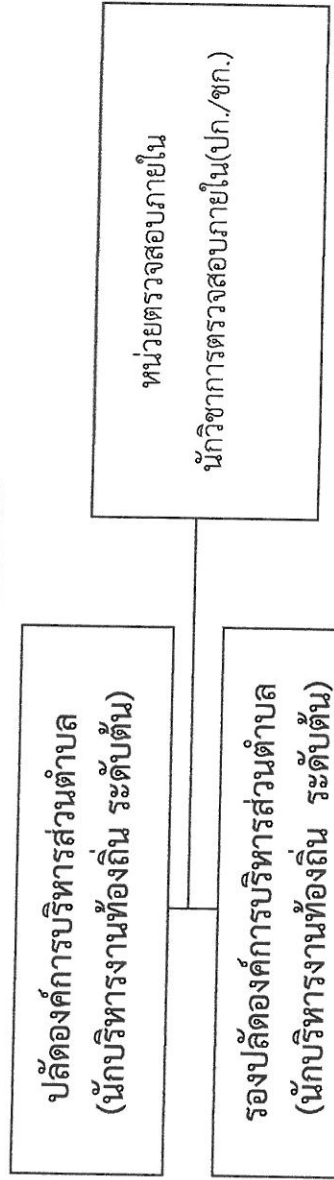
๖. ตั้งงบประมาณรายจ่ายประจำปี ดังนี้

ที่	ปี ๒๕๖๔	ปี ๒๕๖๕	ปี ๒๕๖๖
๑	๒๘,๕๐๐,๐๐๐ บาท	๒๙,๔๐๐,๐๐๐ บาท	๓๐,๘๐๐,๐๐๐ บาท

หมายเหตุ การตั้งงบประมาณรายจ่ายประจำปี ให้เป็นไปตามแนวทางการจัดทำงบประมาณรายจ่ายประจำปี ขององค์กรปกครองส่วนท้องถิ่น โดยประมาณการใกล้เคียงกับปีงบประมาณที่ผ่านมา หรือปีถัดไปเพิ่ม ๕%

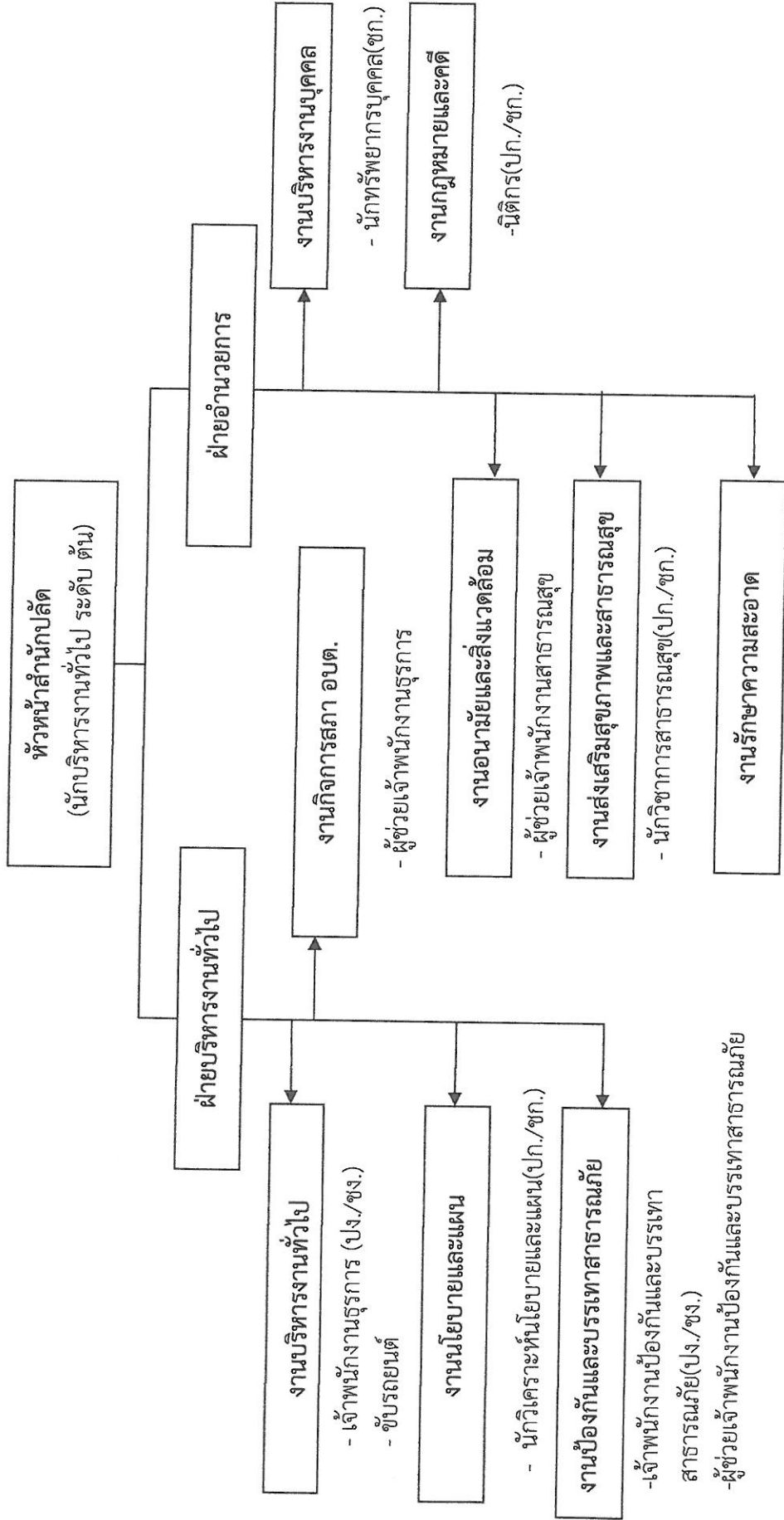


๑๐. แผนภูมิโครงสร้างการแบ่งส่วนราชการตามแผนอัตรากำลัง ๓ ปี ปีงบประมาณ ๒๕๖๔ - ๒๕๖๖  
(ตามระบบจำแนกตำแหน่ง ในระบบแห่ง)  
กรอบโครงสร้างส่วนราชการ ขององค์การบริหารส่วนตำบล



สำนักปลัด	กองคลัง	กองช่าง	กองการศึกษา ศาสนาและวัฒนธรรม	กองสวัสดิการสังคม
<b>หัวหน้าสำนักปลัด</b> (นักบริหารงานทั่วไป ระดับต้น) ๑. ฝ่ายบริหารงานทั่วไป ๑.๑ งานบริหารงานทั่วไป ๑.๒ งานนโยบายและแผน ๑.๓ งานป้องกันและบรรเทาสาธารณภัย ๑.๔ งานกิจการสภา อบต. ๒. ฝ่ายอำนวยการ ๒.๑ งานบริหารงานบุคคล ๒.๒ งานกฎหมายและคดี ๒.๓ งานอนามัยและสิ่งแวดล้อม ๒.๔ งานส่งเสริมสุขภาพและสาธารณสุข ๒.๕ งานรักษาความสะอาด	<b>ผู้อำนวยการกองคลัง</b> (นักบริหารงานการคลัง ระดับต้น) ๑. ฝ่ายการเงินและบัญชี ๑.๑ งานการเงิน ๑.๒ งานบัญชี ๑.๓ งานธุรการ ๒. ฝ่ายพัฒนารายได้ ๒.๑ งานพัฒนาและจัดเก็บรายได้ ๒.๒ งานทะเบียนทรัพย์สินและที่ดิน	<b>ผู้อำนวยการกองช่าง</b> (นักบริหารงานช่าง ระดับต้น) ๑. ฝ่ายควบคุมอาคาร ๑.๑ งานผังเมือง ๑.๒ งานประสานสาธารณูปโภค ๑.๓ งานธุรการ ๒. ฝ่ายก่อสร้างและซ่อมบำรุง ๒.๑ งานก่อสร้าง ๒.๒ งานออกแบบและควบคุมอาคาร	<b>ผู้อำนวยการกองการศึกษา ศาสนาและวัฒนธรรม</b> (นักบริหารงานการศึกษา ระดับต้น) ๑. ฝ่ายบริหารการศึกษา ๑.๑ งานแผนและโครงการ ๑.๒ งานระบบสารสนเทศ ๑.๓ งานการศึกษาปฐมวัย ๑.๔ งานศึกษานิเทศก์ ๑.๕ งานพัฒนาเด็กและการบริหารส่วนต้น ๒. ฝ่ายส่งเสริมการศึกษา ศาสนา และ วัฒนธรรม ๒.๑ งานส่งเสริมการศึกษา ๒.๒ งานกีฬาและันทนาการ ๒.๓ งานกิจการศาสนา ๒.๔ งานส่งเสริมประเพณี ศิลปะและวัฒนธรรม ๒.๕ งานกิจกรรมเด็กและเยาวชน	<b>ผู้อำนวยการสวัสดิการสังคม</b> (ผู้อำนวยการสวัสดิการสังคม ระดับต้น) ๑. ฝ่ายส่งเสริมสวัสดิการสังคม ๑.๑ งานสวัสดิการและพัฒนาชุมชน ๑.๒ งานส่งเสริมอาชีพและพัฒนาสตรี ๑.๓ งานส่งเสริมสุขภาพชุมชน ๑.๔ งานองค์กรแห่งการเรียนรู้ ๑.๕ งานธุรการ ๒. ฝ่ายสังคมสงเคราะห์ ๒.๑ งานสังคมสงเคราะห์ ๒.๒ งานระบบข้อมูล

โครงสร้างของสำนักปลัด อบต.

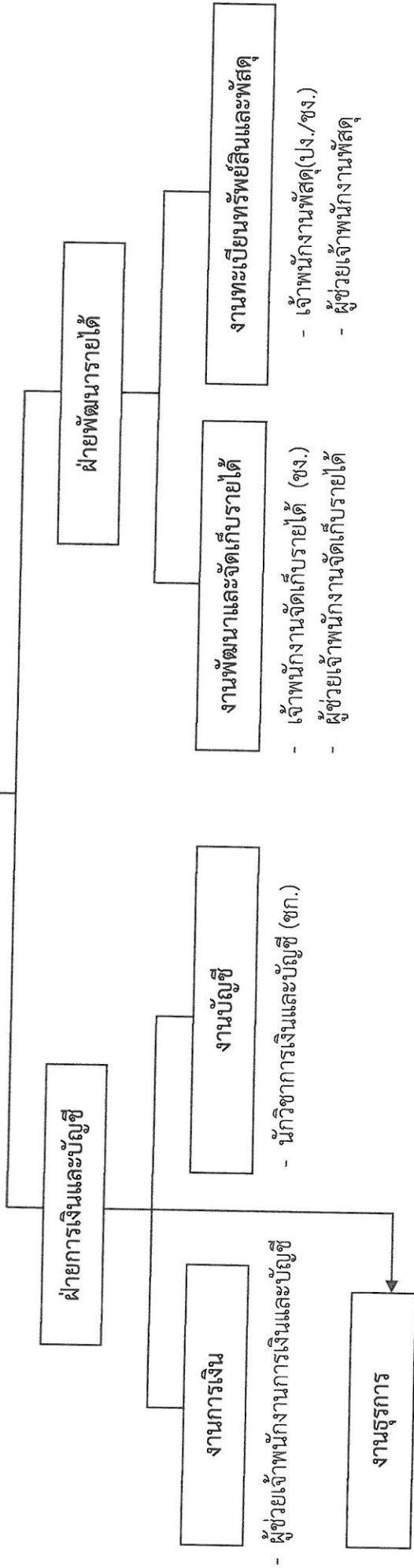


ระดับ	อำนาจการท้องถิ่น			วิชาการ			ทั่วไป			รวม		
	ต้น	กลาง	สูง	ปฏิบัติการ	ชำนาญการ	ชำนาญการพิเศษ	เชี่ยวชาญ	ปฏิบัติงาน	ชำนาญงาน		อาวุโส	
จำนวน	๑	-	-	๓	๑	-	-	๒	-	-	๔	๑๑



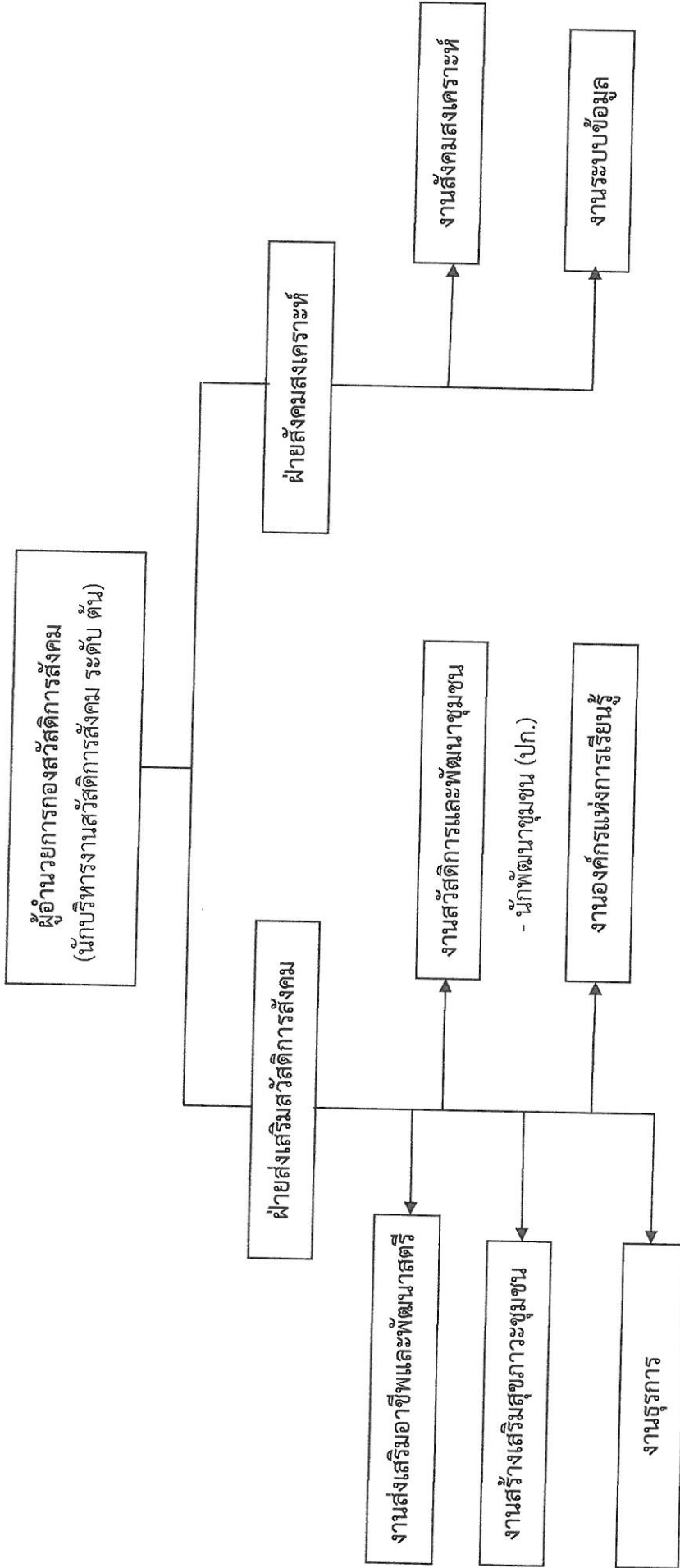
# โครงสร้างของกองคลัง

ผู้อำนวยการกองคลัง  
(นักบริหารงานการคลัง ระดับ ต้น)



ระดับ	อำนาจการท้องถิ่น			วิชาการ				ทั่วไป			พนักงานจ้าง	รวม
	ต้น	กลาง	สูง	ปฏิบัติการ	ชำนาญการ	ชำนาญการพิเศษ	เชี่ยวชาญ	ปฏิบัติงาน	ชำนาญงาน	อาวุโส		
จำนวน	๑	-	-	-	๑	-	-	๑	๑	-	๓	๗

โครงสร้างของกองสวัสดิการสังคม



ระดับ	อำนาจการท้องถิ่น			วิชาการ			ทั่วไป			รวม	
	ต้น	กลาง	สูง	ปริมาณการ	ชำนาญการพิเศษ	เชี่ยวชาญ	ปฏิบัติงาน	ชำนาญงาน	อาวุโส		
จำนวน	๑	-	-	-	-	-	-	-	-	-	๒